

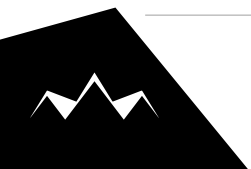


  
DOLCEVITA  
HARRACHOV II

---

KARTY

JEDNOTEK

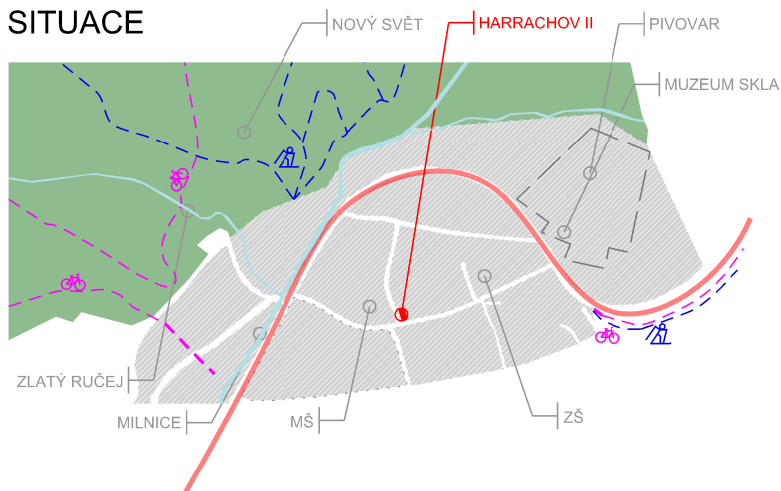


APARTMÁN 3+KK	1.1
CELKEM UŽITNÁ PLOCHA	52,3 m <sup>2</sup>
CELKEM PODLAHOVÁ PLOCHA	56,2 m <sup>2</sup>
1.1.08 PREDZAHŘÁDKA	30,7 m <sup>2</sup>

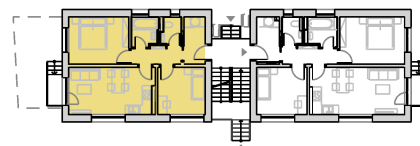
1.1.01 PŘEDSÍŇ	4,2 m <sup>2</sup>
1.1.02 WC	2,4 m <sup>2</sup>
1.1.03 KOUPELNA	3,4 m <sup>2</sup>
1.1.04 CHODBA	3,7 m <sup>2</sup>

1.1.05 LOŽNICE	12,0 m <sup>2</sup>
1.1.06 OBÝVACÍ POKOJ + KK	17,2 m <sup>2</sup>
1.1.07 POKOJ	9,4 m <sup>2</sup>
BALKÓN	1,9 m <sup>2</sup>

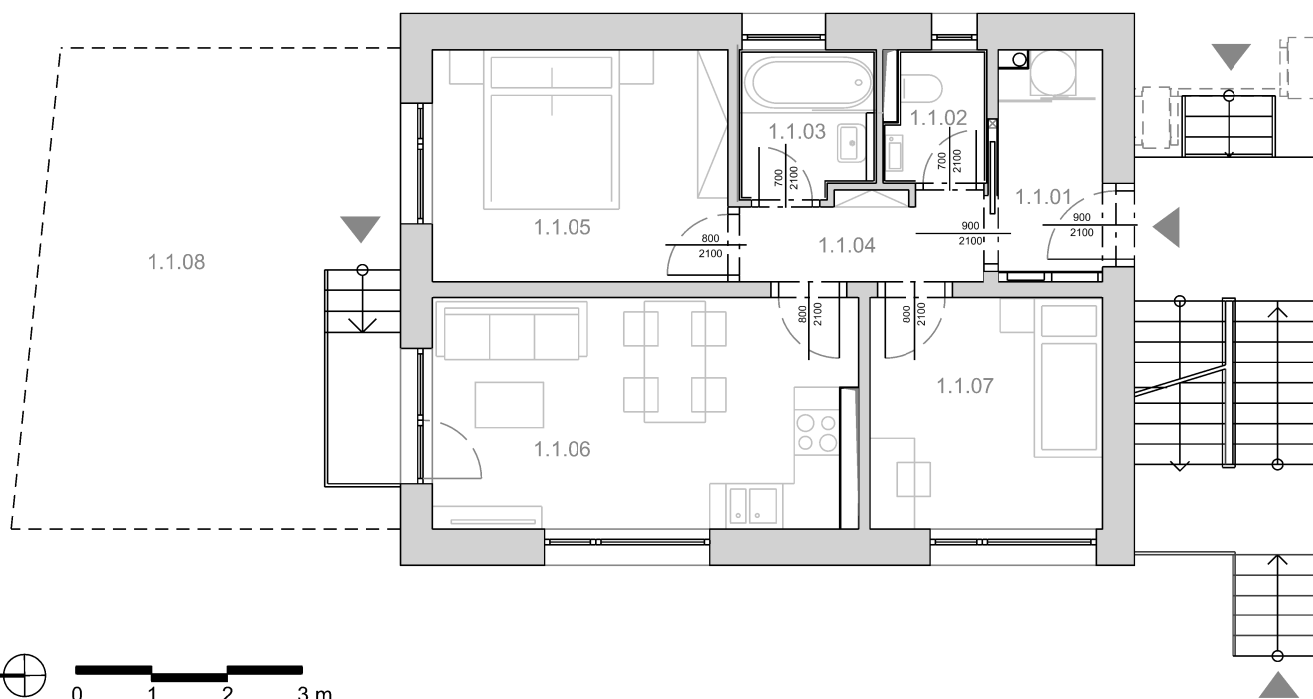
## SITUACE



## Apartmán 1.1



## DISPOZIČNÍ ŘEŠENÍ



Upozornění: Obrázek půdorysu představuje dispoziční řešení jednotky. Zobrazený nábytek a kuchyňská linka nejsou součástí dodávky.

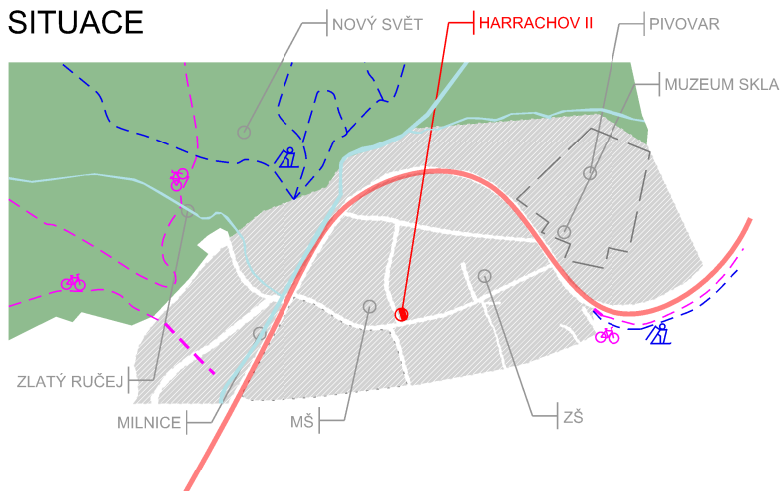
Umístění zařízení jednotky je uváděno pouze orientačně, přesná specifikace rozvodů a jejich možného napojení bude určena v prováděcí projektové dokumentaci. Plochy jednotlivých místností v zobrazeném schématu se mohou mírně lišit. Investor se zavazuje seznámit klienta se skutečným stavem dle prováděcí dokumentace.

BYT 3+KK	1.2
CELKEM UŽITNÁ PLOCHA	57,3 m <sup>2</sup>
CELKEM PODLAHOVÁ PLOCHA	61,2 m <sup>2</sup>
1.2.08 PREDZAHŘÁDKA	36,7 m <sup>2</sup>

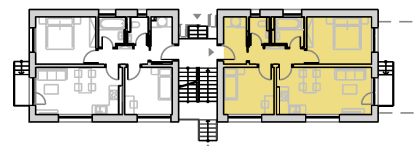
1.2.01	PŘEDSÍŇ	4,5 m <sup>2</sup>
1.2.02	CHODBA	4,2 m <sup>2</sup>
1.2.03	WC	2,4 m <sup>2</sup>
1.2.04	KOUPELNA	4,2 m <sup>2</sup>

1.2.05	LOŽNICE	12,9 m <sup>2</sup>
1.2.06	OBÝVACÍ POKOJ + KK	19,1 m <sup>2</sup>
1.2.07	POKOJ	10,0 m <sup>2</sup>
	BALKÓN	1,9 m <sup>2</sup>

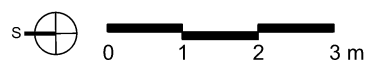
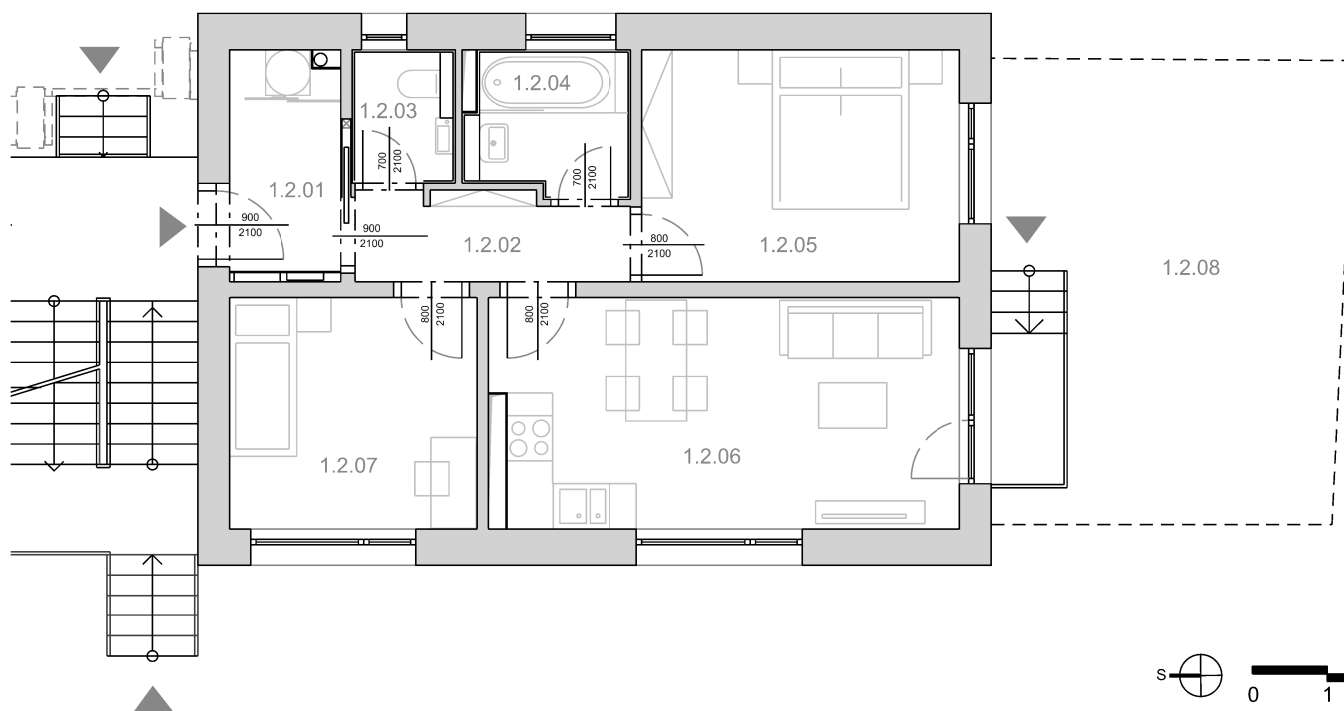
## SITUACE



## BYT 1.2



## DISPOZIČNÍ ŘEŠENÍ



Upozornění: Obrázek půdorysu představuje dispoziční řešení jednotky. Zobrazený nábytek a kuchyňská linka nejsou součástí dodávky.

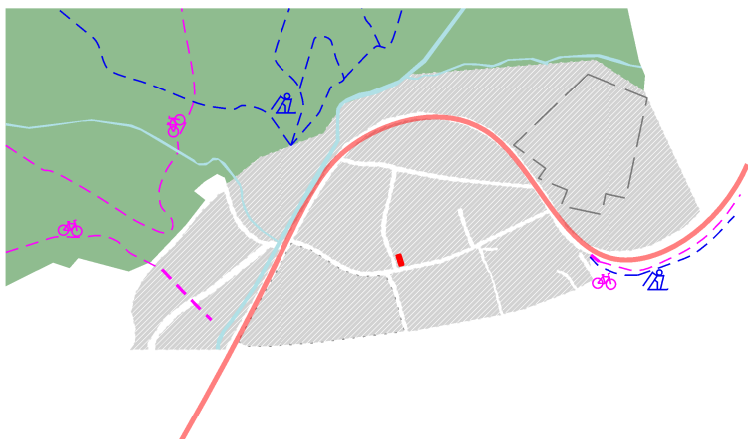
Umístění zařízení jednotky je uváděno pouze orientačně, přesná specifikace rozvodů a jejich možného napojení bude určena v prováděcí projektové dokumentaci. Plochy jednotlivých místností v zobrazeném schématu se mohou mírně lišit. Investor se zavazuje seznámit klienta se skutečným stavem dle prováděcí dokumentace.

APARTMÁN 3+KK	2.1
CELKEM UŽITNÁ PLOCHA	53,1 m <sup>2</sup>
CELKEM PODLAHOVÁ PLOCHA	56,5 m <sup>2</sup>

2.1.01	PŘEDSÍŇ	4,3 m <sup>2</sup>
2.1.02	WC	2,4 m <sup>2</sup>
2.1.03	KOUPELNA	3,6 m <sup>2</sup>
2.1.04	CHODBA	3,9 m <sup>2</sup>

2.1.05	LOŽNICE	12,1 m <sup>2</sup>
2.1.06	OBÝVACÍ POKOJ + KK	17,1 m <sup>2</sup>
2.1.07	POKOJ	9,7 m <sup>2</sup>
	BALKÓN	1,1 m <sup>2</sup>

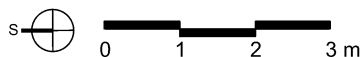
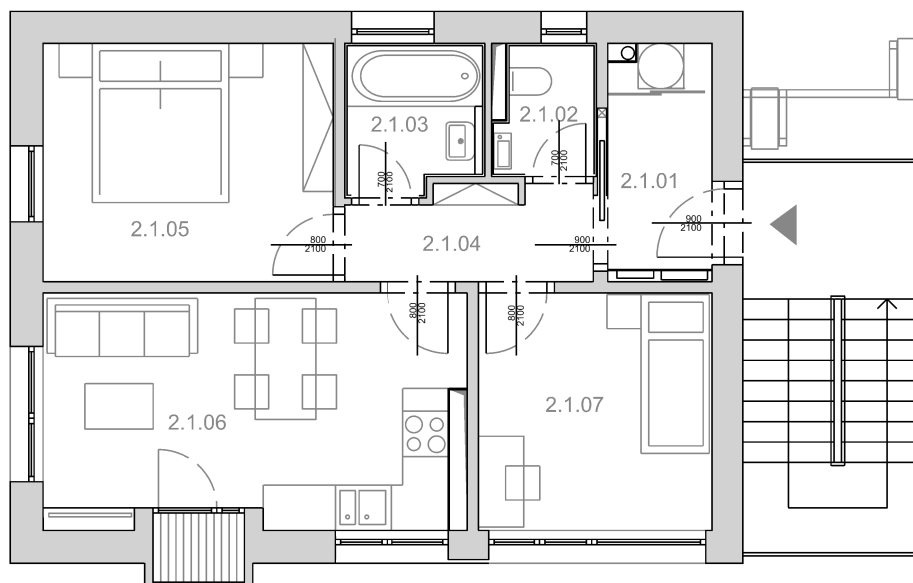
## SITUACE



## Apartmán 2.1



## DISPOZIČNÍ ŘEŠENÍ



Upozornění: Obrázek půdorysu představuje dispoziční řešení jednotky. Zobrazený nábytek a kuchyňská linka nejsou součástí dodávky.

Umístění zařízení jednotky je uváděno pouze orientačně, přesná specifikace rozvodů a jejich možného napojení bude určena v prováděcí projektové dokumentaci. Plochy jednotlivých místností v zobrazeném schématu se mohou mírně lišit. Investor se zavazuje seznámit klienta se skutečným stavem dle prováděcí dokumentace.

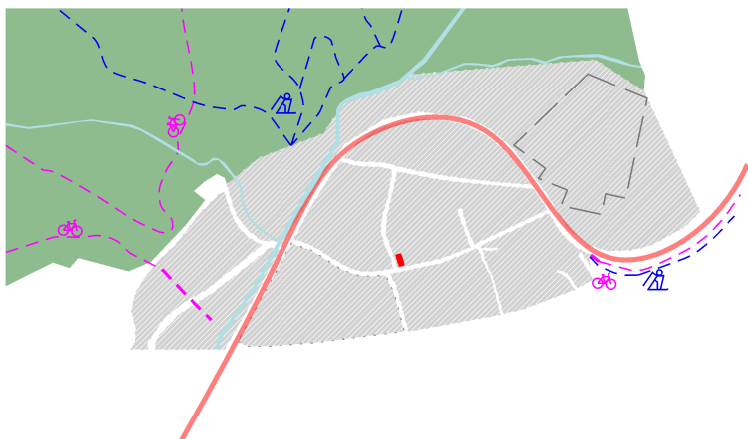


BYT 3+KK	2.2
CELKEM UŽITNÁ PLOCHA	58,1 m <sup>2</sup>
CELKEM PODLAHOVÁ PLOCHA	61,7 m <sup>2</sup>

2.2.01	PŘEDSÍŇ	4,6 m <sup>2</sup>
2.2.02	CHODBA	4,4 m <sup>2</sup>
2.2.03	WC	2,4 m <sup>2</sup>
2.2.04	KOUPELNA	4,2 m <sup>2</sup>

2.2.05	LOŽNICE	13,2 m <sup>2</sup>
2.2.06	OBÝVACÍ POKOJ + KK	19,0 m <sup>2</sup>
2.2.07	POKOJ	10,3 m <sup>2</sup>
	BALKÓN	1,1 m <sup>2</sup>

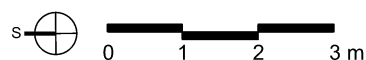
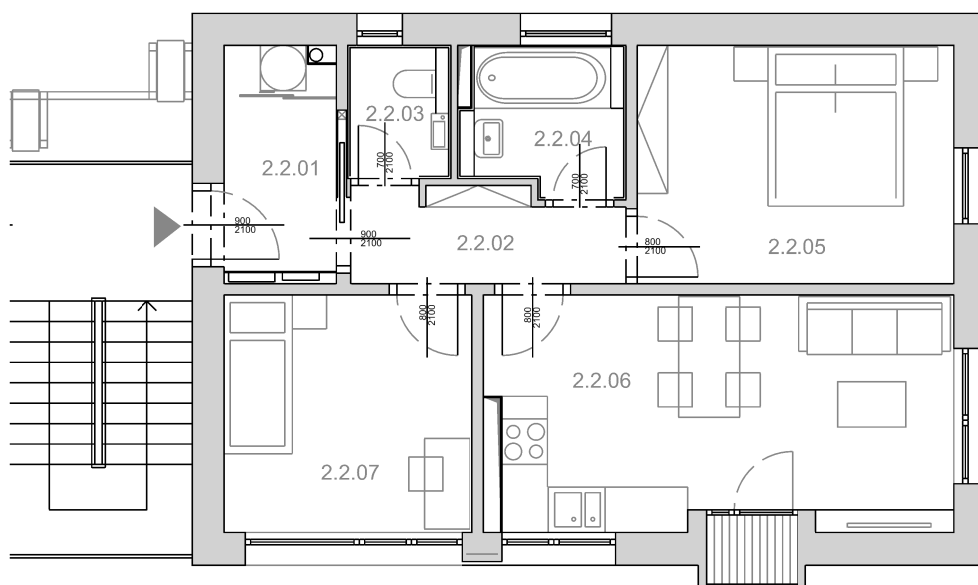
## SITUACE



## BYT 2.2



## DISPOZIČNÍ ŘEŠENÍ



Upozornění: Obrázek půdorysu představuje dispoziční řešení jednotky. Zobrazený nábytek a kuchyňská linka nejsou součástí dodávky.

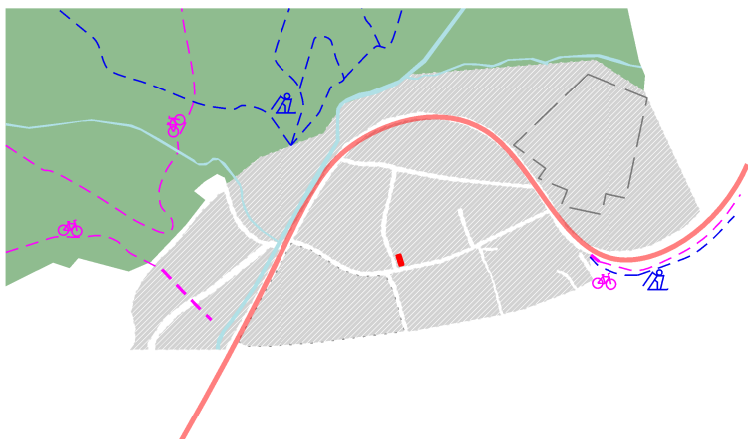
Umístění zařízení jednotky je uváděno pouze orientačně, přesná specifikace rozvodů a jejich možného napojení bude určena v prováděcí projektové dokumentaci. Plochy jednotlivých místností v zobrazeném schématu se mohou mírně lišit. Investor se zavazuje seznámit klienta se skutečným stavem dle prováděcí dokumentace.

APARTMÁN 3+KK	3.1
CELKEM UŽITNÁ PLOCHA	54,1 m <sup>2</sup>
CELKEM PODLAHOVÁ PLOCHA	56,5 m <sup>2</sup>

3.1.01	PŘEDSÍŇ	4,3 m <sup>2</sup>
3.1.02	WC	2,4 m <sup>2</sup>
3.1.03	KOUPELNA	3,6 m <sup>2</sup>
3.1.04	CHODBA	3,9 m <sup>2</sup>

3.1.05	LOŽNICE	12,1 m <sup>2</sup>
3.1.06	OBÝVACÍ POKOJ + KK	18,1 m <sup>2</sup>
3.1.07	POKOJ	9,7 m <sup>2</sup>
	BALKÓN	1,1 m <sup>2</sup>

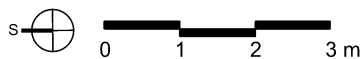
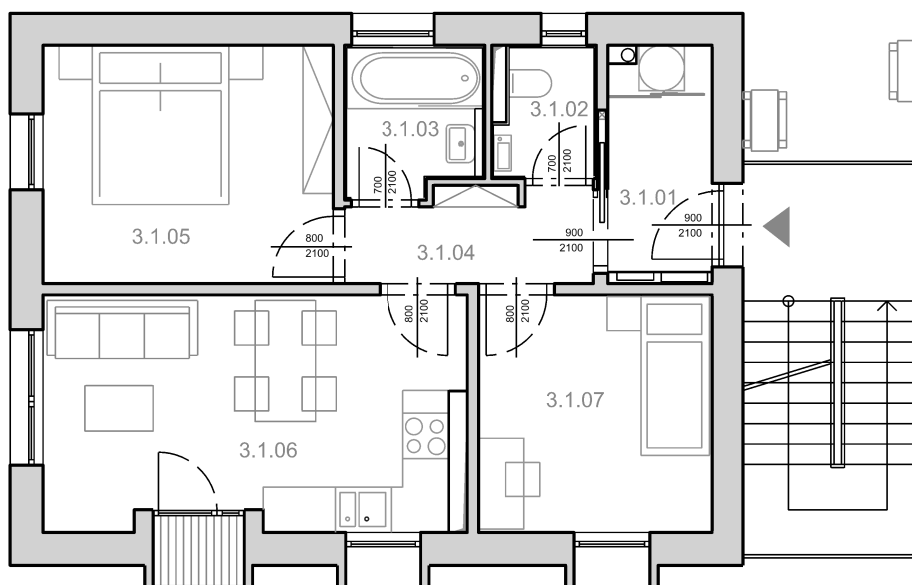
## SITUACE



## Apartmán 3.1



## DISPOZIČNÍ ŘEŠENÍ



Upozornění: Obrázek půdorysu představuje dispoziční řešení jednotky. Zobrazený nábytek a kuchyňská linka nejsou součástí dodávky.

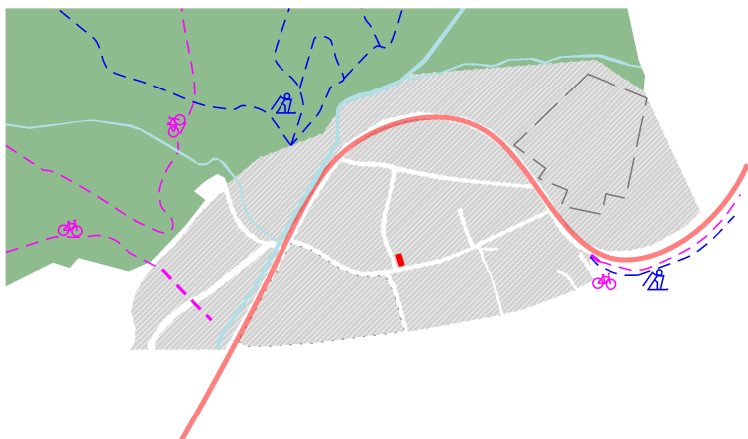
Umístění zařízení jednotky je uváděno pouze orientačně, přesná specifikace rozvodů a jejich možného napojení bude určena v prováděcí projektové dokumentaci. Plochy jednotlivých místností v zobrazeném schématu se mohou mírně lišit. Investor se zavazuje seznámit klienta se skutečným stavem dle prováděcí dokumentace.

BYT 3+KK	3.2
CELKEM UŽITNÁ PLOCHA	58,2 m <sup>2</sup>
CELKEM PODLAHOVÁ PLOCHA	61,7 m <sup>2</sup>

3.2.01	PŘEDSÍŇ	4,7 m <sup>2</sup>
3.2.02	CHODBA	4,4 m <sup>2</sup>
3.2.03	WC	2,4 m <sup>2</sup>
3.2.04	KOUPELNA	4,2 m <sup>2</sup>

3.2.05	LOŽNICE	13,2 m <sup>2</sup>
3.2.06	OBÝVACÍ POKOJ + KK	19,0 m <sup>2</sup>
3.2.07	POKOJ	10,3 m <sup>2</sup>
	BALKÓN	1,1 m <sup>2</sup>

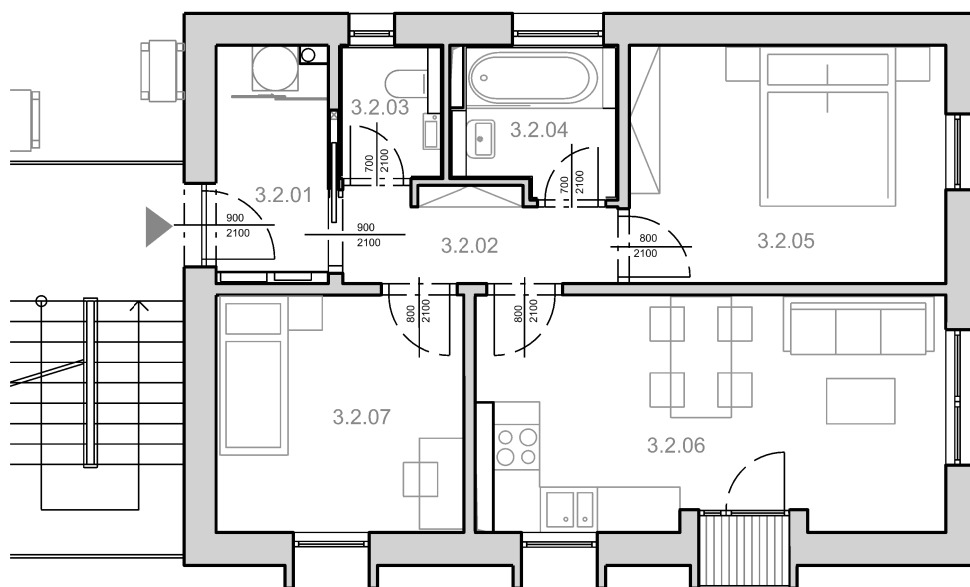
## SITUACE



## BYT 3.2



## DISPOZIČNÍ ŘEŠENÍ



Upozornění: Obrázek půdorysu představuje dispoziční řešení jednotky. Zobrazený nábytek a kuchyňská linka nejsou součástí dodávky.

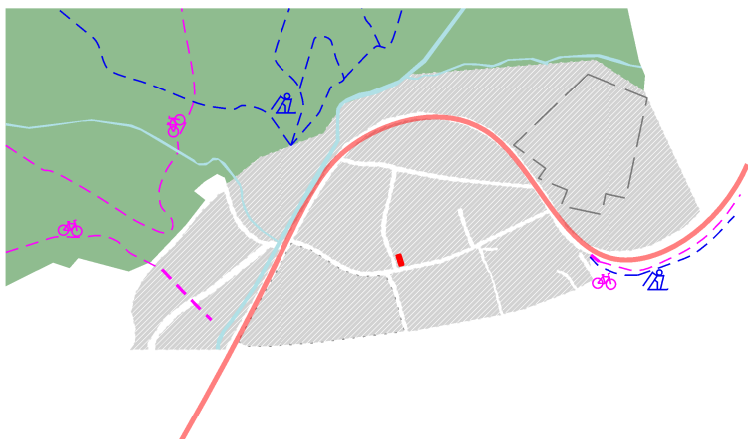
Umístění zařízení jednotky je uváděno pouze orientačně, přesná specifikace rozvodů a jejich možného napojení bude určena v prováděcí projektové dokumentaci. Plochy jednotlivých místností v zobrazeném schématu se mohou mírně lišit. Investor se zavazuje seznámit klienta se skutečným stavem dle prováděcí dokumentace.

SUTERÉN	
CELKEM UŽITNÁ PLOCHA	51,9 m <sup>2</sup>
CELKEM PODLAHOVÁ PLOCHA	52,9 m <sup>2</sup>

P.01	PARKOVACÍ STÁNÍ	13,0 m <sup>2</sup>
P.02	PARKOVACÍ STÁNÍ	13,0 m <sup>2</sup>
K.01	SKLEPNÍ KÓJE	4,0 m <sup>2</sup>
K.02	SKLEPNÍ KÓJE	4,0 m <sup>2</sup>

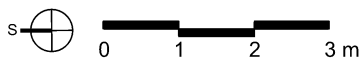
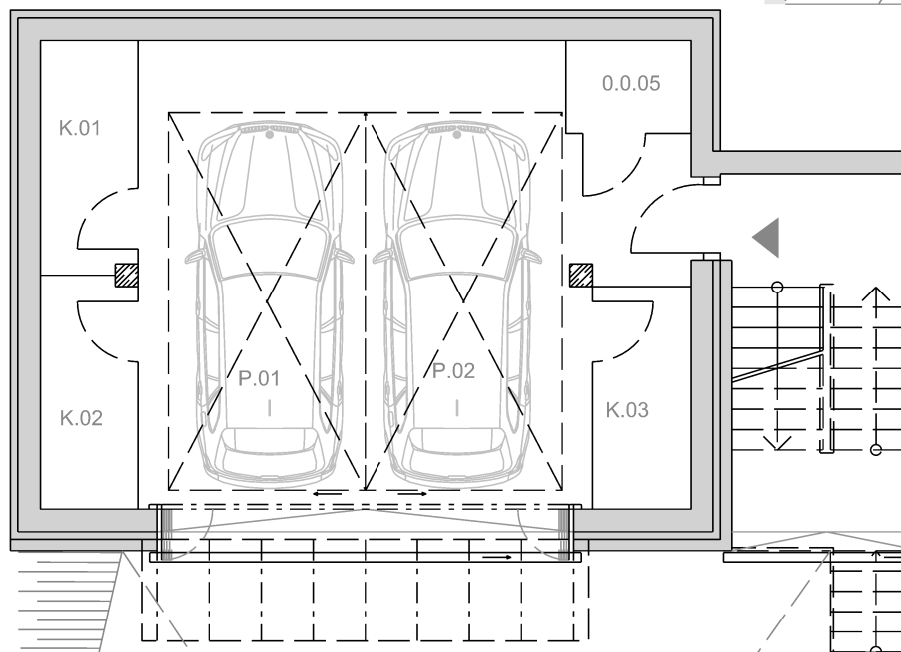
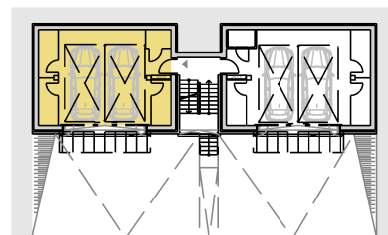
K.03	SKLEPNÍ KÓJE	3,8 m <sup>2</sup>
0.0.05	LYŽÁRNA	2,0 m <sup>2</sup>

## SITUACE



## DISPOZIČNÍ ŘEŠENÍ

Suterén 01



Upozornění: Obrázek půdorysu představuje dispoziční řešení jednotky. Zobrazený nábytek a kuchyňská linka nejsou součástí dodávky.

Umístění zařízení jednotky je uváděno pouze orientačně, přesná specifikace rozvodů a jejich možného napojení bude určena v prováděcí projektové dokumentaci. Plochy jednotlivých místností v zobrazeném schématu se mohou mírně lišit. Investor se zavazuje seznámit klienta se skutečným stavem dle prováděcí dokumentace.

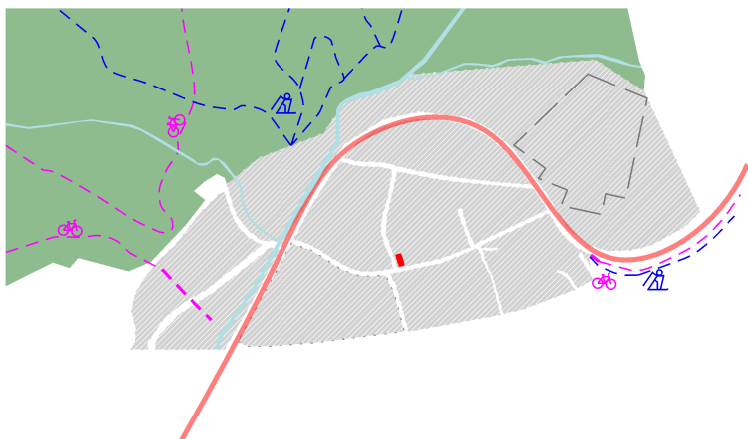


SUTERÉN	
CELKEM UŽITNÁ PLOCHA	57,9 m <sup>2</sup>
CELKEM PODLAHOVÁ PLOCHA	58,2 m <sup>2</sup>

P.03	PARKOVACÍ STÁNÍ	13,0 m <sup>2</sup>
P.04	PARKOVACÍ STÁNÍ	13,0 m <sup>2</sup>
K.04	SKLEPNÍ KÓJE	4,0 m <sup>2</sup>
K.05	SKLEPNÍ KÓJE	4,0 m <sup>2</sup>

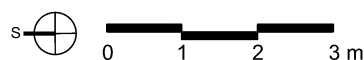
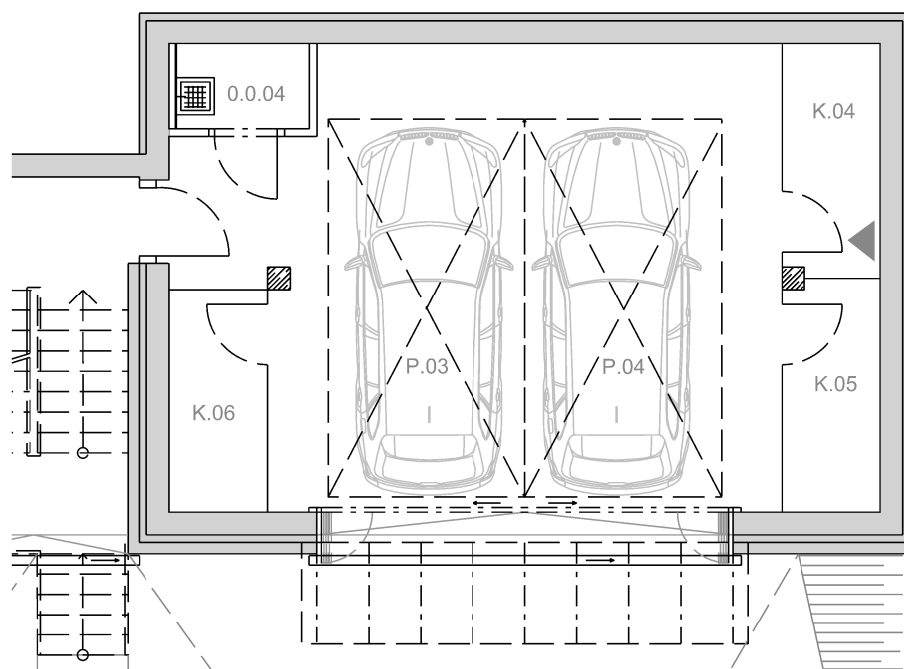
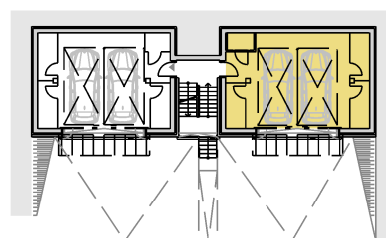
K.06	SKLEPNÍ KÓJE	3,8 m <sup>2</sup>
0.0.04	LYŽÁRNA	2,0 m <sup>2</sup>

## SITUACE



## DISPOZIČNÍ ŘEŠENÍ

### Suterén 02



Upozornění: Obrázek půdorysu představuje dispoziční řešení jednotky. Zobrazený nábytek a kuchyňská linka nejsou součástí dodávky.

Umístění zařízení jednotky je uváděno pouze orientačně, přesná specifikace rozvodů a jejich možného napojení bude určena v prováděcí projektové dokumentaci. Plochy jednotlivých místností v zobrazeném schématu se mohou mírně lišit. Investor se zavazuje seznámit klienta se skutečným stavem dle prováděcí dokumentace.