

Valmont

DALEKOHLED NAD JEZEREM







UMĚNÍ ŽÍT

Osm luxusních apartmánů shlíží k jezeru a požitkářům, kteří si umí užívat života všemi smysly, nabídnou nekonečné množství panoramat a uklidňujících výhledů na romantickou krajinu. Stanou se bezpečným úkrytem i skvělým výchozím bodem pro výpravy za dobrodružstvím i zážitky.



Daleko od všeho najdete domov, únik ze shonu velkoměsta i správné místo a klid pro nerušenou práci z přírody. Načerpejte energii, vyčistěte mysl a plnými doušky si vychutnejte vše krásné, co život přináší.

Valmont je stejně svobodný, nespoutaný a požitkářský jako hlavní hrdina stejnojmenného filmu z roku 1989, podle kterého projekt získal jméno. Režisér Miloš Forman pravidelně trávil prázdniny v nedalekém hotelu rodičů.

UHRANČIVÉ VÝHLEDY

Balzám na duši, inspirativní pracovna i celoroční zážitek.





DALEKOHLED NAD JEZEREM

Obdivujte všudypřítomnou krásu zdejší krajiny, pozorujte hvězdy, zvlněnou hladinu jezera i magickou siluetu pradávneho hradu tyčícího se na protějším kopci. V každém ročním období se vám otevřou nové vyhlídky. Usedněte na terasu a nechte se unášet touto podívanou.

Budete se těšit na chvíle, kdy
blankytnou hladinu jezera
protnou první ranní paprsky.





DŮMYSLNÁ NADČASOVOST

Základní myšlenkou návrhu z pera renomovaných architektů Expert Architects jsou tři abstraktní prsty vetknuté do příkrého svahu a částečně levitující nad svažitým terénem směrem k jezeru. Jednoduché, nadčasové, ale přitom důmyslně promyšlené tvary s velkoryse navrženými plochami prosklení na celou světlou výšku podlaží zajišťují dostatečné proslunění a prosvětlení interiérů i atraktivní a ničím nerušené výhledy na jezero.







KRÁSA UKRYTÁ UVNITŘ

Osobitý a nezaměnitelný styl otisklo do interiérů věhlasné architektonické studio Morix. Návrhy s důrazem na využití přírodních materiálů vznikaly s vidinou navození lahodné atmosféry v souznění s okolní přírodou. Interiér se stane místem, kde se nebudete nijak omezovat. V každém ročním období a za každého počasí se budete cítit příjemně a užívat si uklidňující výhled na jezero i ničím nerušený relax v sauně. Otevřete okna, zhluboka se nadechněte a vnímejte všudypřítomnou krásu všemi smysly.











VALMONT JE UNIKÁTNÍ

PROHŘEJTE SE V SAUNĚ TŘEBA O PŮLNOCI

Sauna je součástí každého apartmánu. Posadte se, zavřete oči a nechte se unášet. Prohřejete si kosti, uvolníte tělo i mysl a posílíte srdce i imunitu. Kdykoli.

MÍSTO, KDE ZAKOTVÍTE

Rybářská výprava nebo romantická projížďka po jezeře? K projektu patří privátní molo, u kterého zakotvíte váš člun.





VHODNĚJŠÍ MÍSTO PRO VŠECHNY ROZMANITÉ KRATOCHVÍLE BUDETE HLEDAT JEN STĚŽÍ

Dominantou půvabné okolní krajiny je kromě jezera také královský hrad Bezděz. Ale zamířit můžete také na nedaleké hrady Houska, Kokořín nebo Sloup.



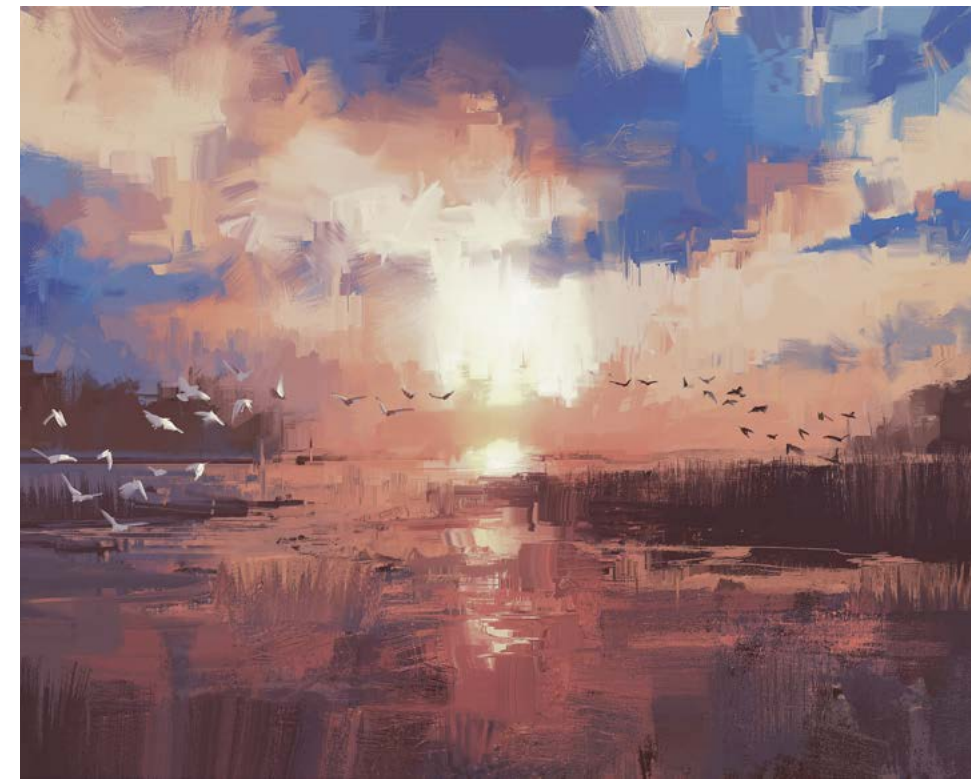
Sejděte k molu ještě před východem slunce, nasedněte na loďku a lehkým oparem pokrývajícím jezero zamiřte do utajené zátoky.



Život je cesta a Valmont je vynikajícím výchozím bodem pro všechna vaše dobrodružné toulky na motorce, kole nebo v kabrioletu. Zamířit můžete třeba do Jizerek nebo Českého Švýcarska.



Chodíte-li často na green, moderní 18jamkové hřiště s nádhernými výhledy do okolí a naprostou absencí civilizačních ruchů najdete v České Lípě.



Zdejší kraj inspiroval Karla Hynka Mácha k napsání Máje a stane se bezednou studnou inspirace také vám, ať už holdujete malování, fotografování, literatuře nebo jinému umění.



Ranní procházka nebo běh po stezkách kolem jezera vás spolehlivě nastartuje a překvapí. Stezky kolem jezera jsou jako stvořené pro procházky či běh. Najděte svá oblíbená místa, zákoutí i výhledy a nechejte se unášet.



„VALMONT JE JEDINEČNÝ V KAŽDÉM DETAILU.“

„Jedinečné místo, hladina jezera, koruny borovic, příkrý svah, klid a ničím nerušený výhled – tři lapidární hranoly vznášející se nad vodní plochou, koncertní sál, symfonie, jedinečný zážitek pro každého, kdo naslouchá i očima.“

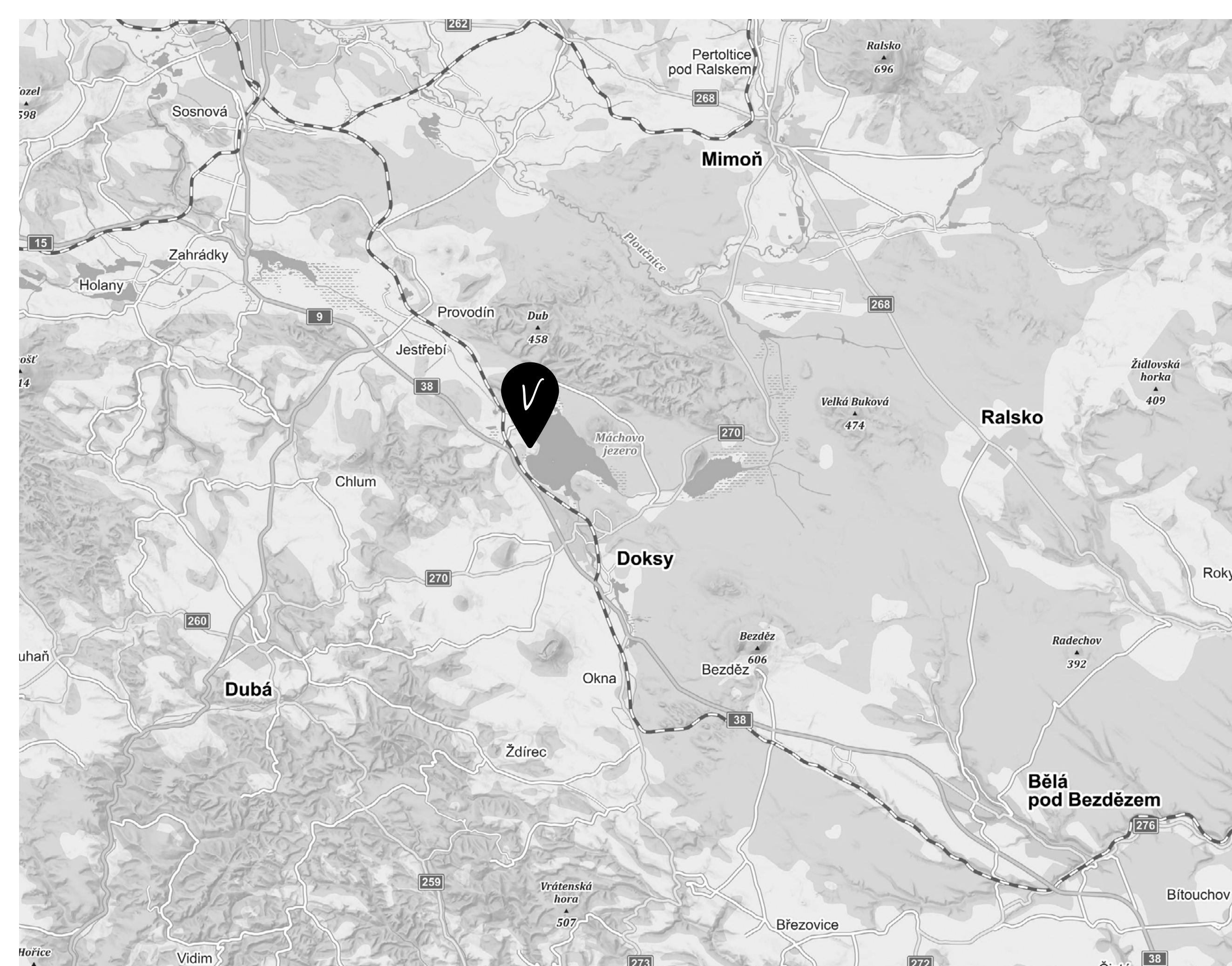
Ing. Arch. Petr Vacek (Expert Architects)



„RUSTIKÁLNÍ OMÍTKY S PŘÍMĚSÍ BYLINEK PROVONÍ CELÝ PROSTOR.“

„Vytvářet návrhy interiérů apartmánového domu Valmont pro nás byla velká výzva a zároveň krásná práce. Pro dokonalé sepjetí s okolní přírodou a vytvoření příjemné atmosféry jsme záměrně zvolili materiály v jejich zcela autentické podobě.“

Ing. Arch. Naďa Pizinger & Akad. Arch. Jaromír Pizinger (Morix)



ZÁKLADNÍ INFORMACE

MÍSTO
MÁCHOVO JEZERO - STARÉ SPLAVY

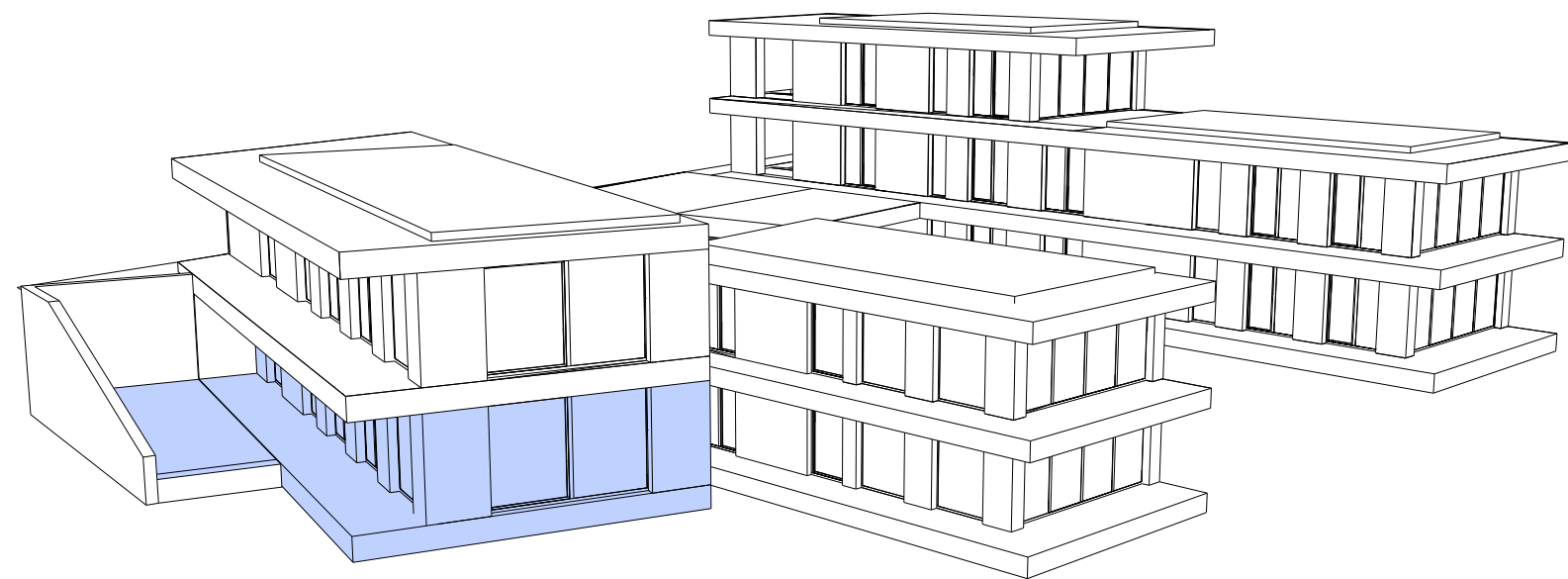
TYP PROJEKTU
REKREAČNÍ APARTMÁNY

DISPOZICE
2+KK a 3+KK

UŽITNÁ PLOCHA
64-106 m²

DETAIL APARTMÁNŮ

Apartmán A.01



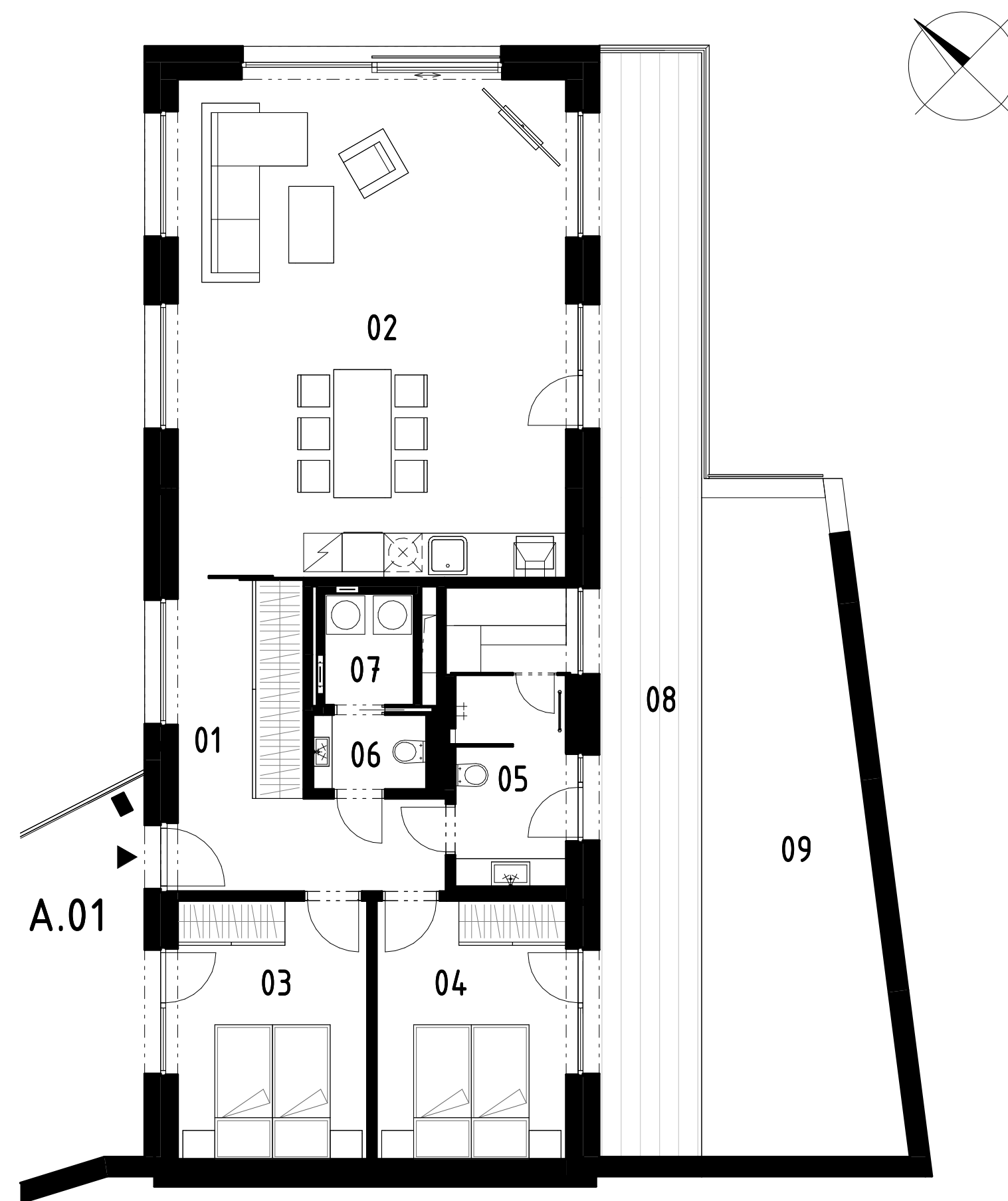
DISPOZICE:
3+KK

PODLAŽÍ:
1.PP

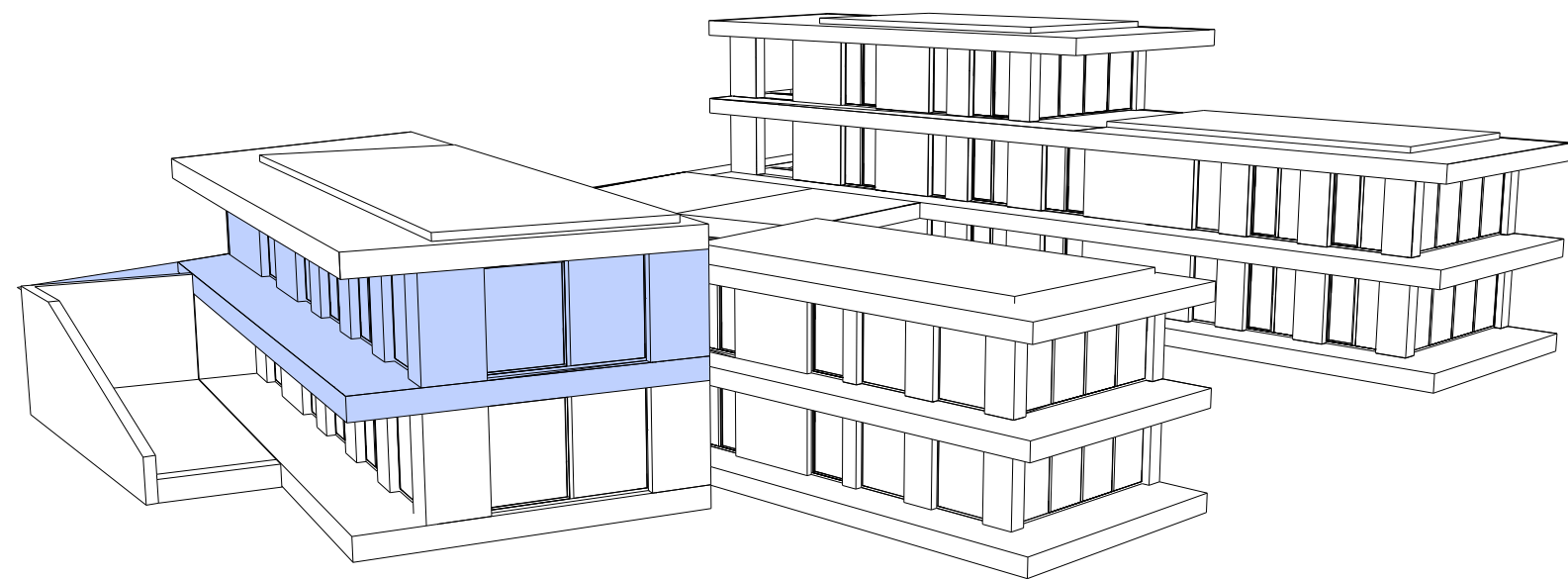
PODLAHOVÁ PLOCHA:
106,3 m²

UŽITNÁ PLOCHA:
102,8 m²

1.PP		plocha (m ²)
1.01	Předsíň	13,9
1.02	Obývací pokoj + kuch. kout	49,9
1.03	Ložnice	12,5
1.04	Ložnice	12,5
1.05	Koupelna	9,1
1.06	WC	2,2
1.07	Tech. místnost	2,6
1.08	Terasa	29,7
1.09	Zahrada	26,8



Apartmán A.02



DISPOZICE:

3+KK

PODLAŽÍ:

1.NP

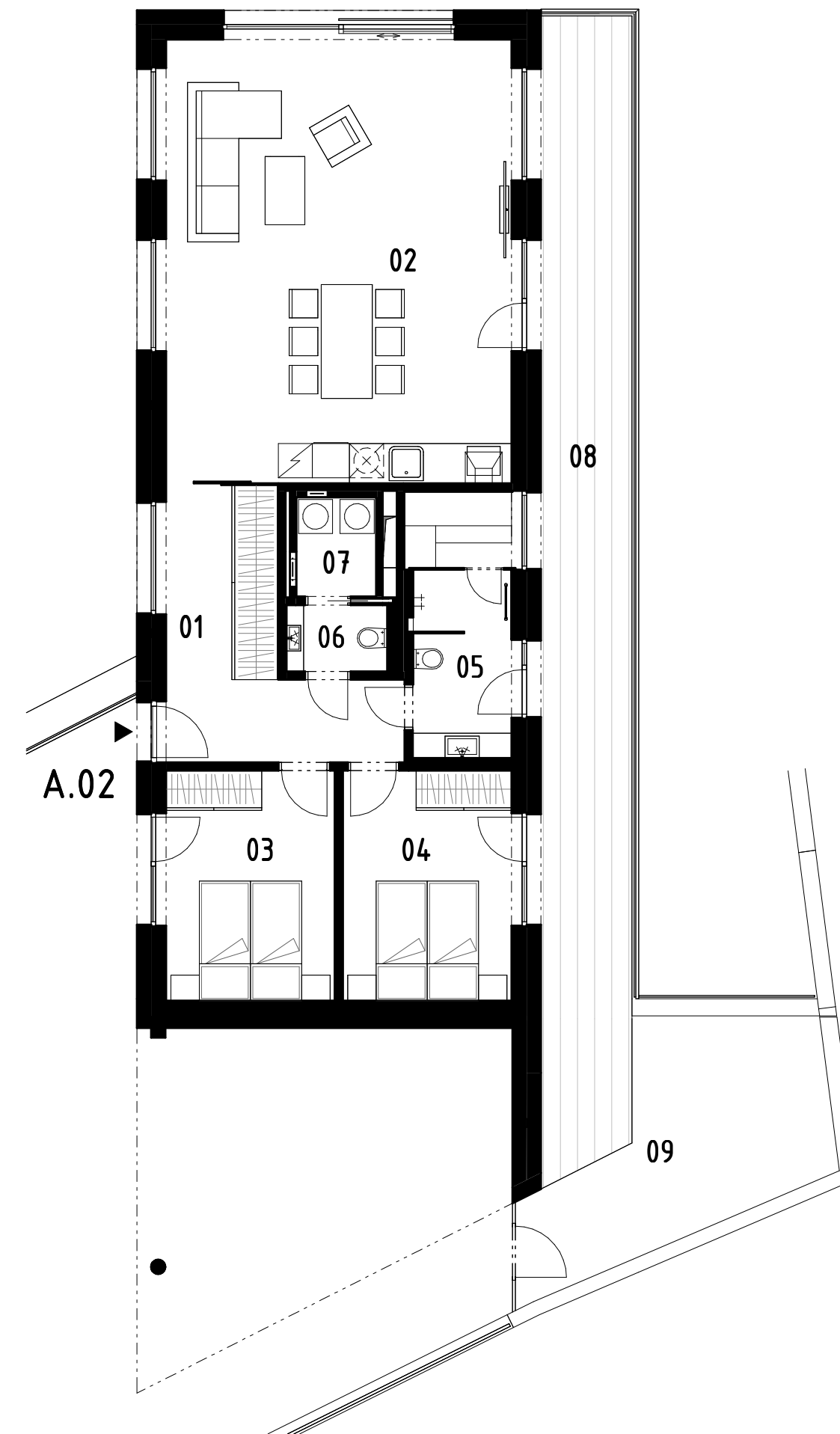
PODLAHOVÁ PLOCHA:

106,3 m²

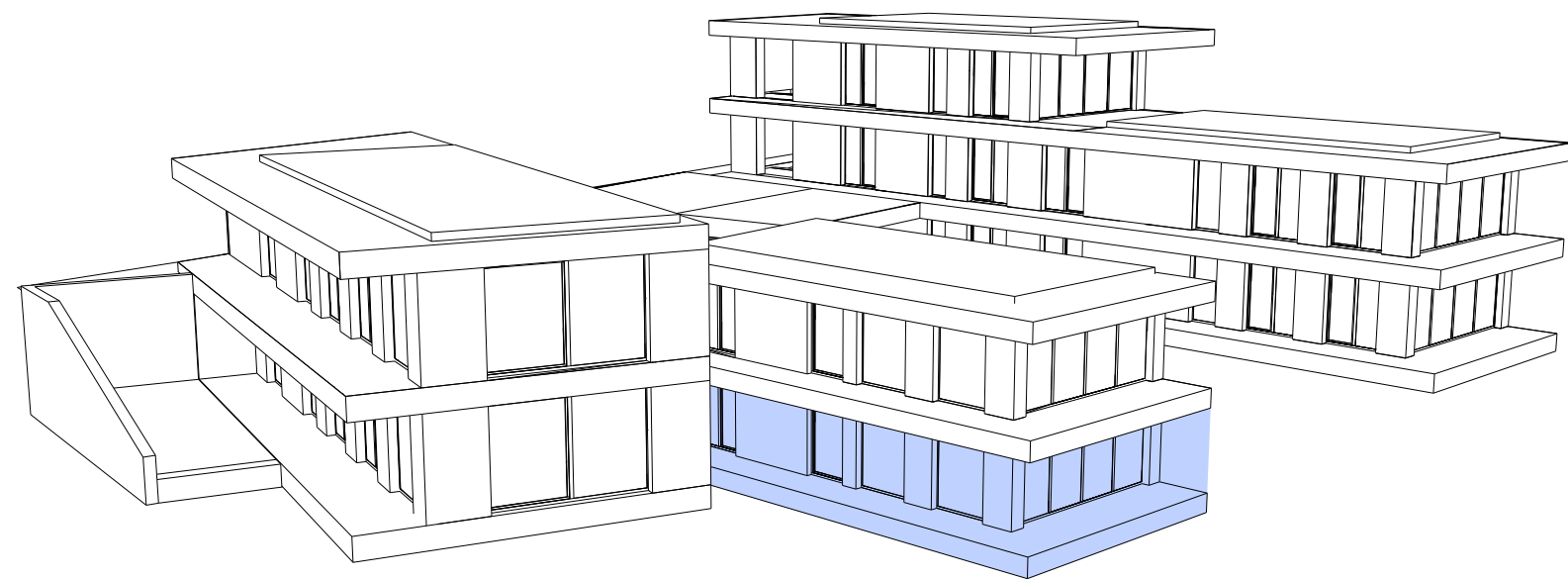
UŽITNÁ PLOCHA:

102,8 m²

1.NP		plocha (m ²)
1.01	Předsíň	13,9
1.02	Obývací pokoj + kuch. kout	49,9
1.03	Ložnice	12,5
1.04	Ložnice	12,5
1.05	Koupelna	9,1
1.06	WC	2,2
1.07	Tech. místnost	2,6
1.08	Terasa	34,4
1.09	Zahrada	16,3



Apartmán B.01



DISPOZICE:

3+KK

PODLAŽÍ:

2.PP

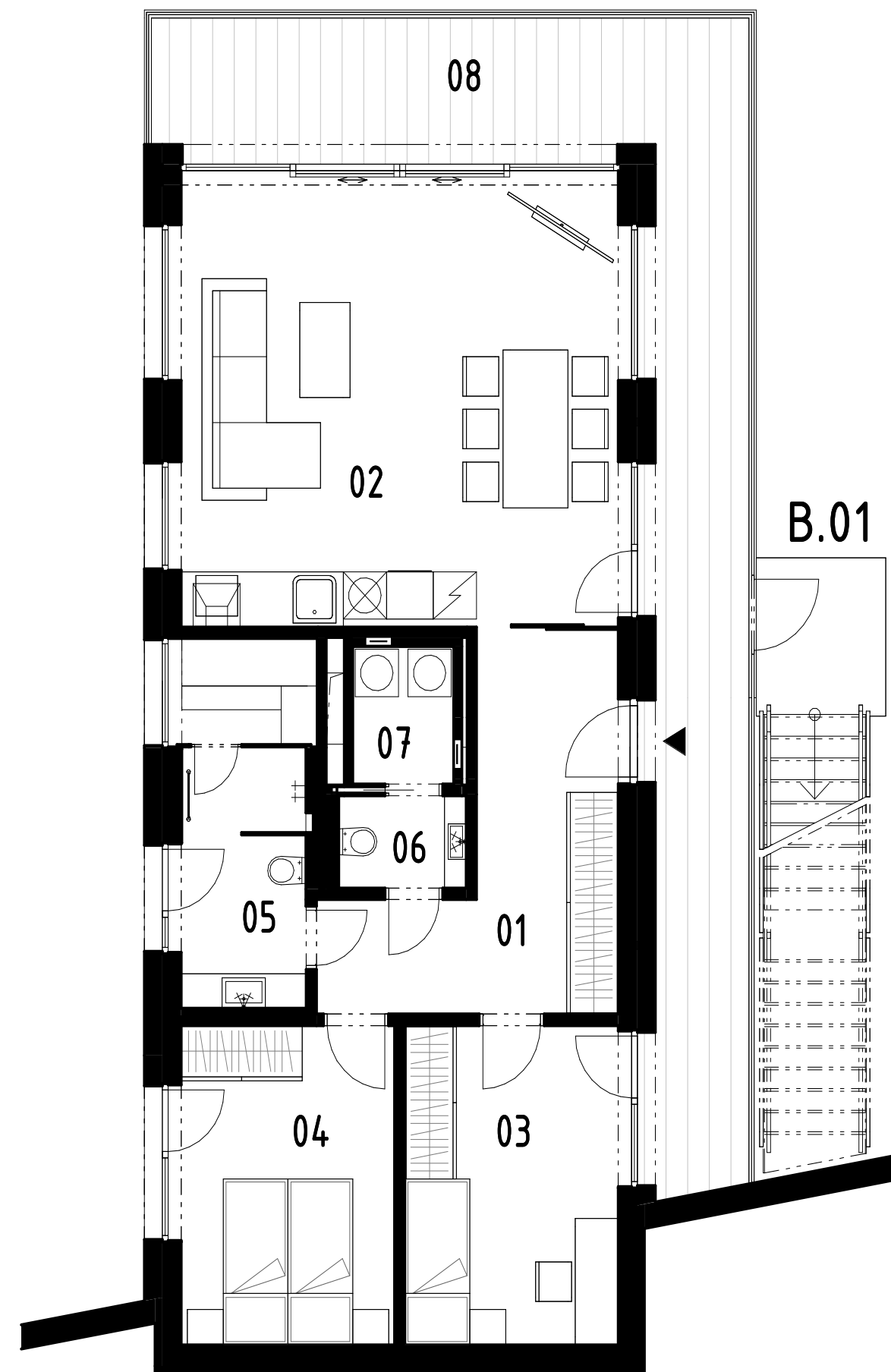
PODLAHOVÁ PLOCHA:

92,8 m²

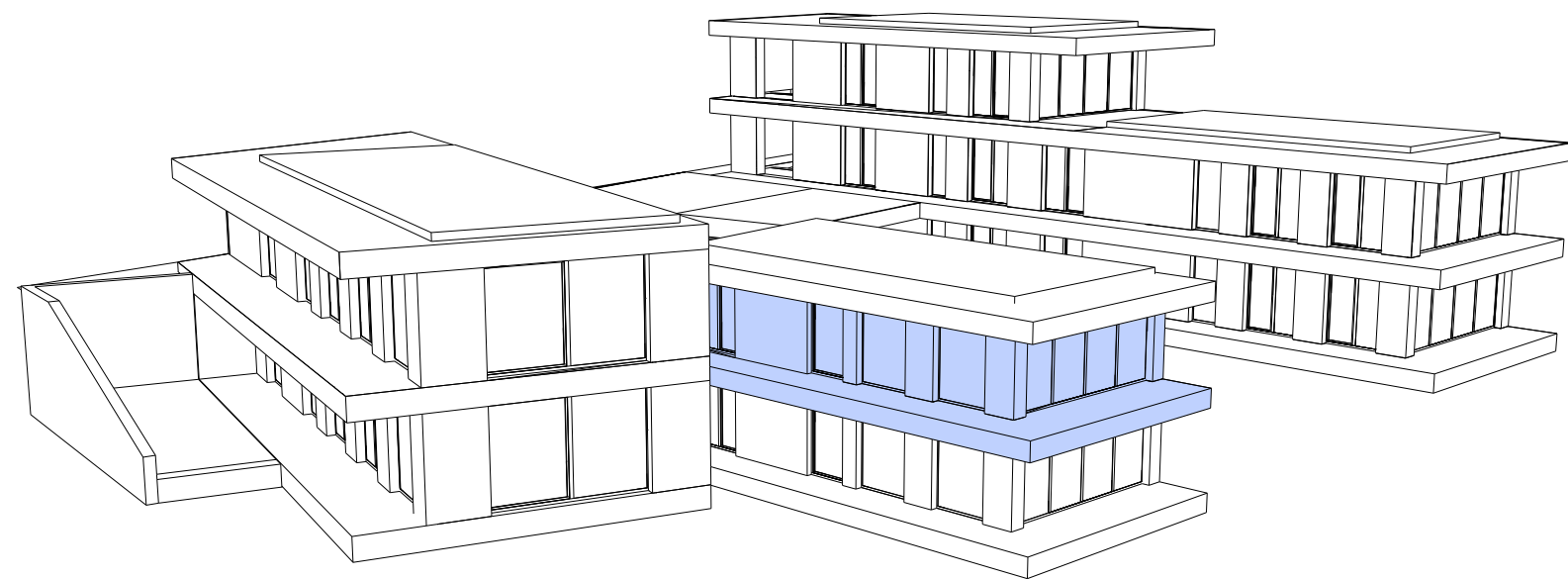
UŽITNÁ PLOCHA:

89,3 m²

2.PP		plocha (m ²)
1.01	Předsíň	13,5
1.02	Obývací pokoj + kuch. kout	36,7
1.03	Ložnice	12,5
1.04	Ložnice	12,5
1.05	Koupelna	9,2
1.06	WC	2,2
1.07	Tech. místnost	2,6
1.08	Terasa	33,8



Apartmán B.02



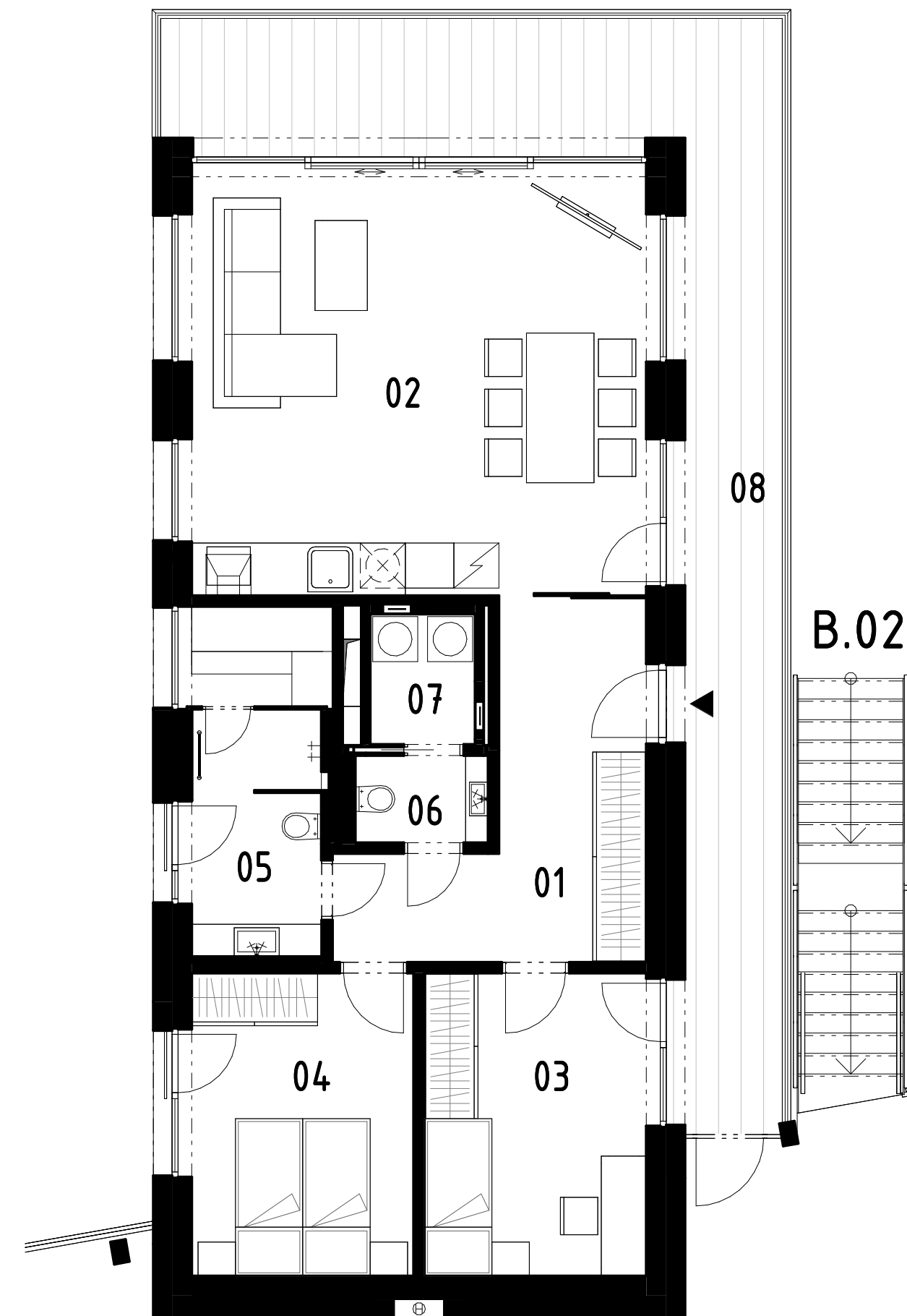
DISPOZICE:
3+KK

PODLAŽÍ:
1.PP

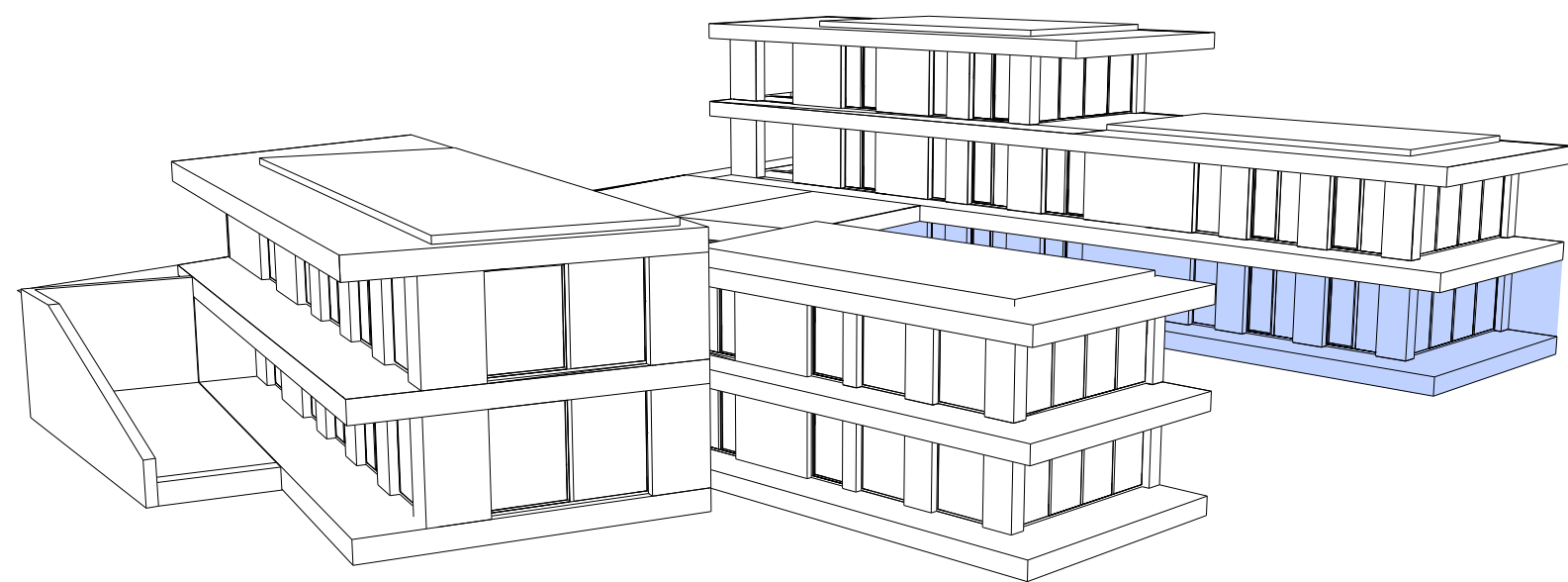
PODLAHOVÁ PLOCHA:
92,8 m²

UŽITNÁ PLOCHA:
89,2 m²

1.PP		plocha (m ²)
1.01	Předsíň	13,5
1.02	Obývací pokoj + kuch. kout	36,7
1.03	Ložnice	12,5
1.04	Ložnice	12,5
1.05	Koupelna	9,1
1.06	WC	2,2
1.07	Tech. místnost	2,6
1.08	Terasa	33,8



Apartmán C.01



DISPOZICE:

3+KK

PODLAŽÍ:

1.PP

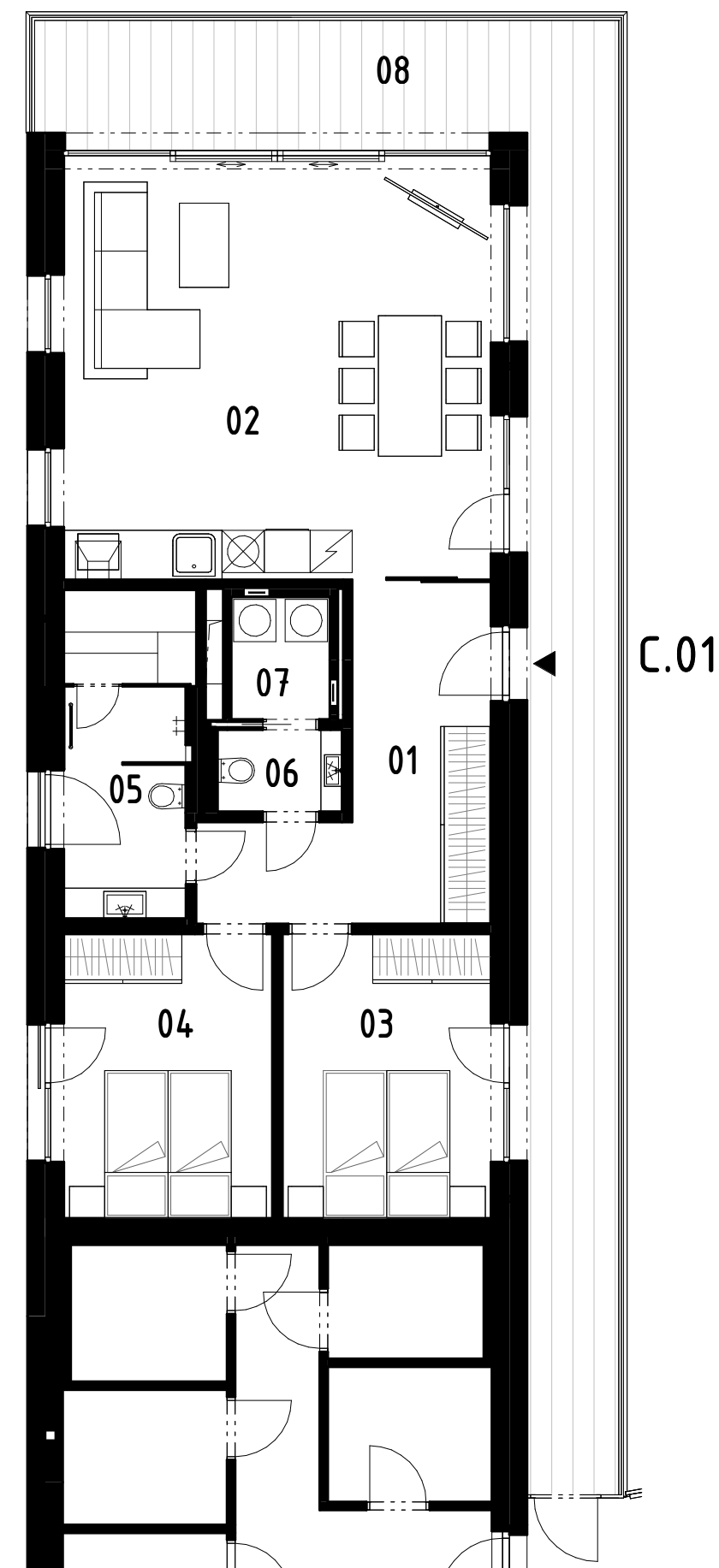
PODLAHOVÁ PLOCHA:

93,9 m²

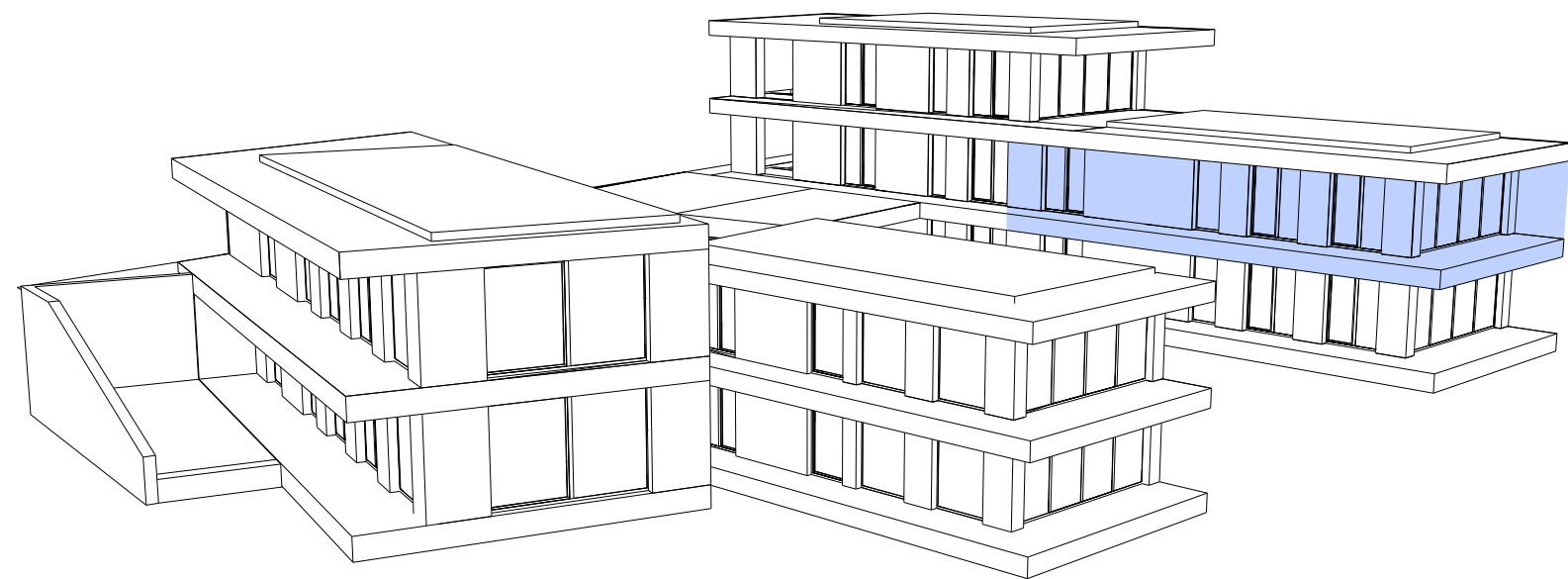
UŽITNÁ PLOCHA:

90,3 m²

1.PP		plocha (m ²)
1.01	Předsíň	13,5
1.02	Obývací pokoj + kuch. kout	38
1.03	Ložnice	12,5
1.04	Ložnice	12,5
1.05	Koupelna	8,8
1.06	WC	2,2
1.07	Tech. místnost	2,6
1.08	Terasa	41,7



Apartmán C.02



DISPOZICE:

3+KK

PODLAŽÍ:

1.NP

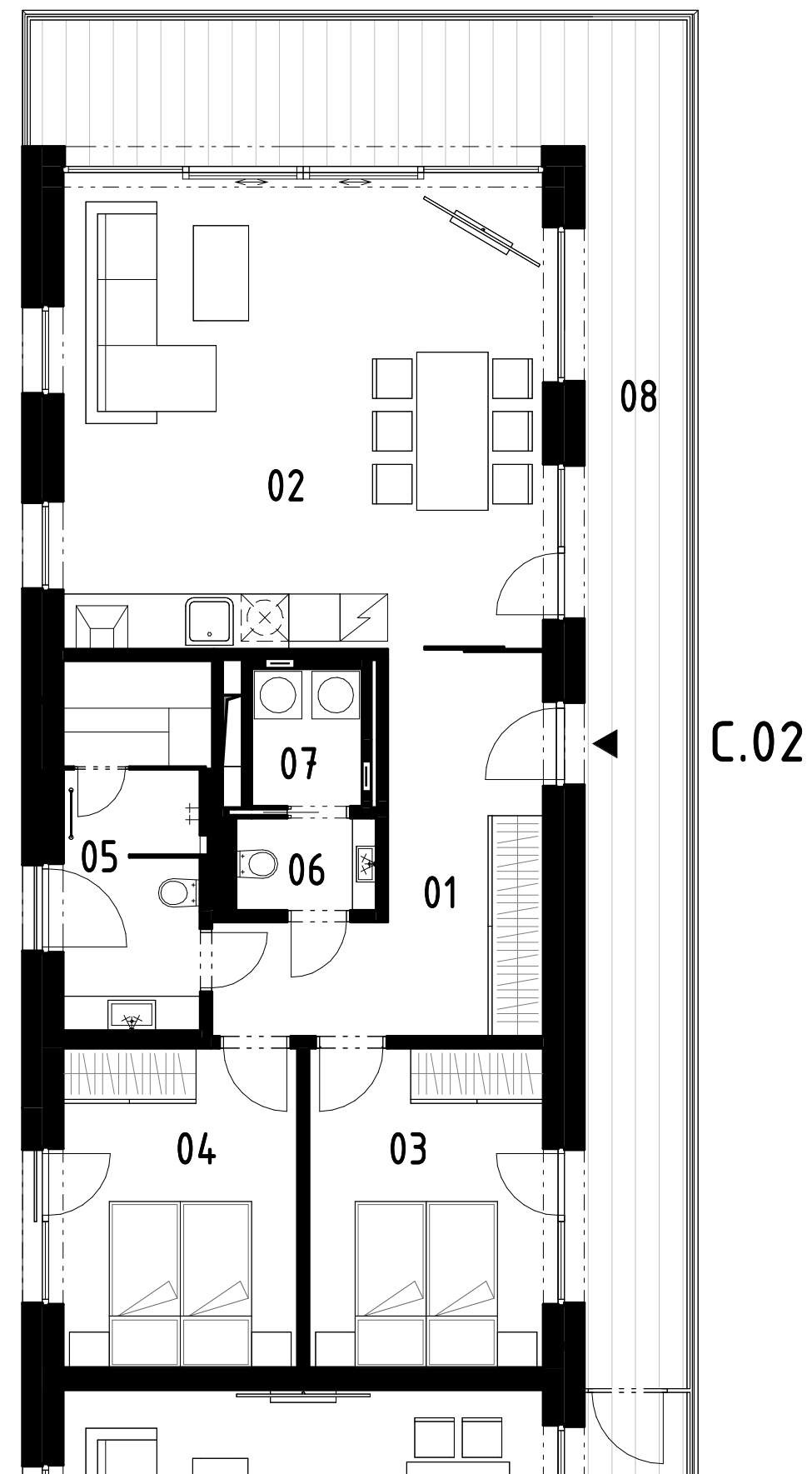
PODLAHOVÁ PLOCHA:

93,9 m²

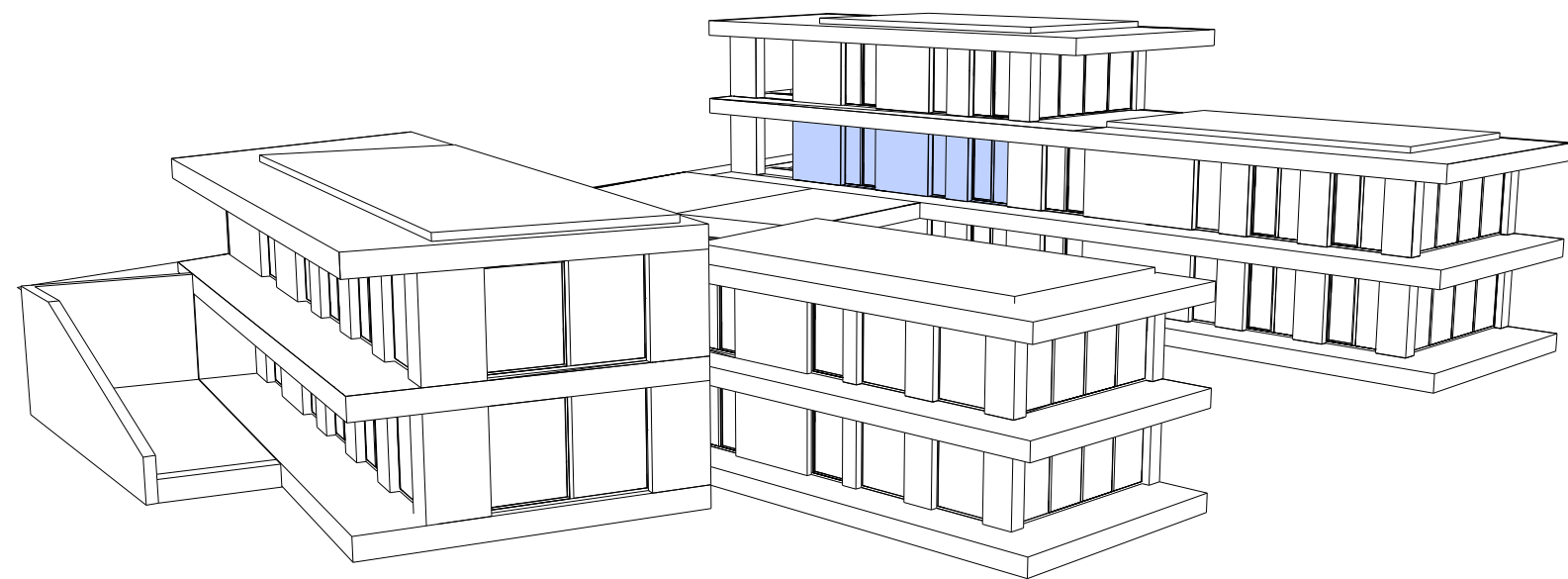
UŽITNÁ PLOCHA:

90,2 m²

1.NP		plocha (m ²)
1.01	Předsíň	13,5
1.02	Obývací pokoj + kuch. kout	38
1.03	Ložnice	12,5
1.04	Ložnice	12,5
1.05	Koupelna	8,8
1.06	WC	2,2
1.07	Tech. místnost	2,6
1.08	Terasa	36,9



Apartmán C.03



DISPOZICE:

2+KK

PODLAŽÍ:

1.NP

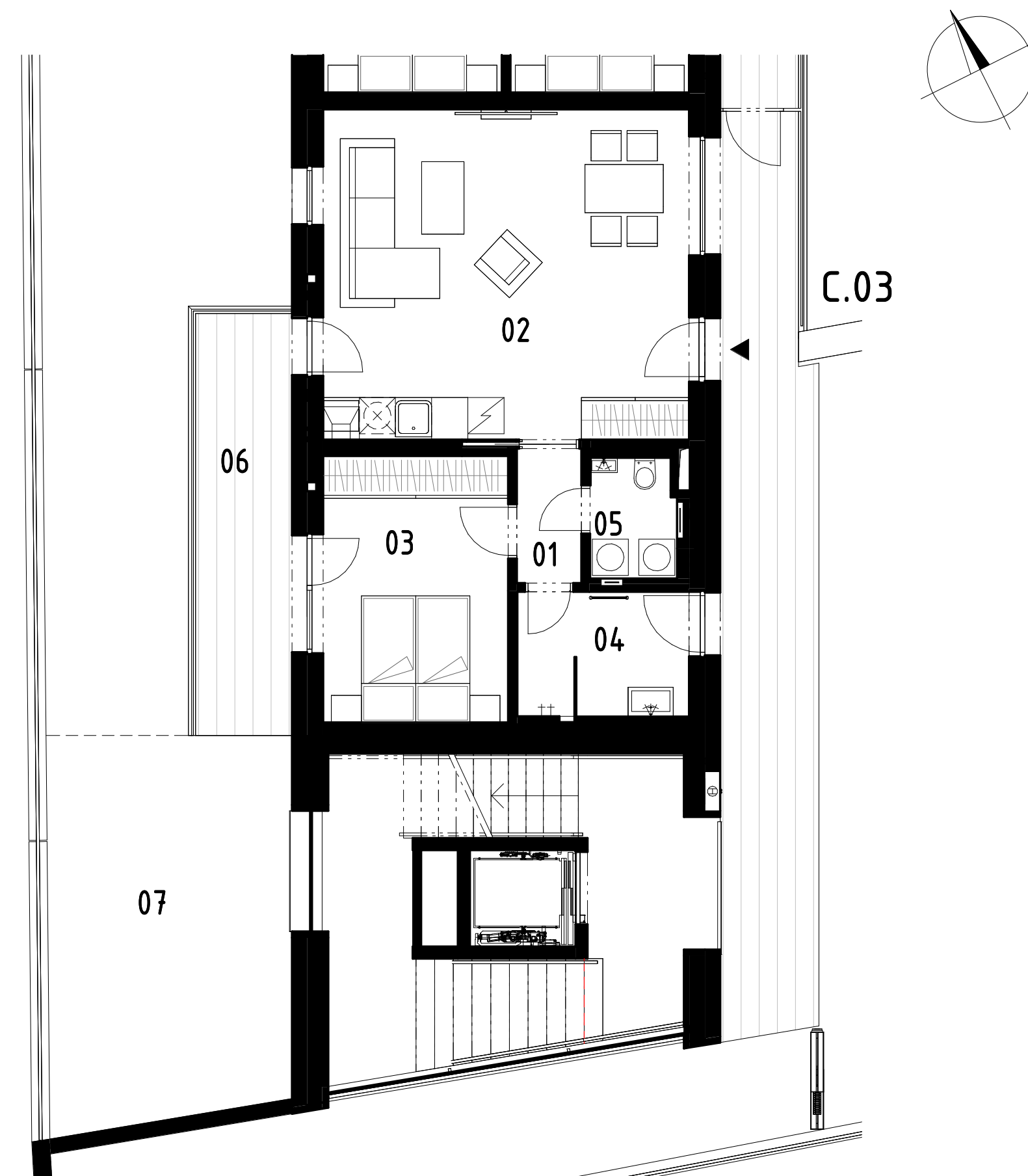
PODLAHOVÁ PLOCHA:

63,5 m²

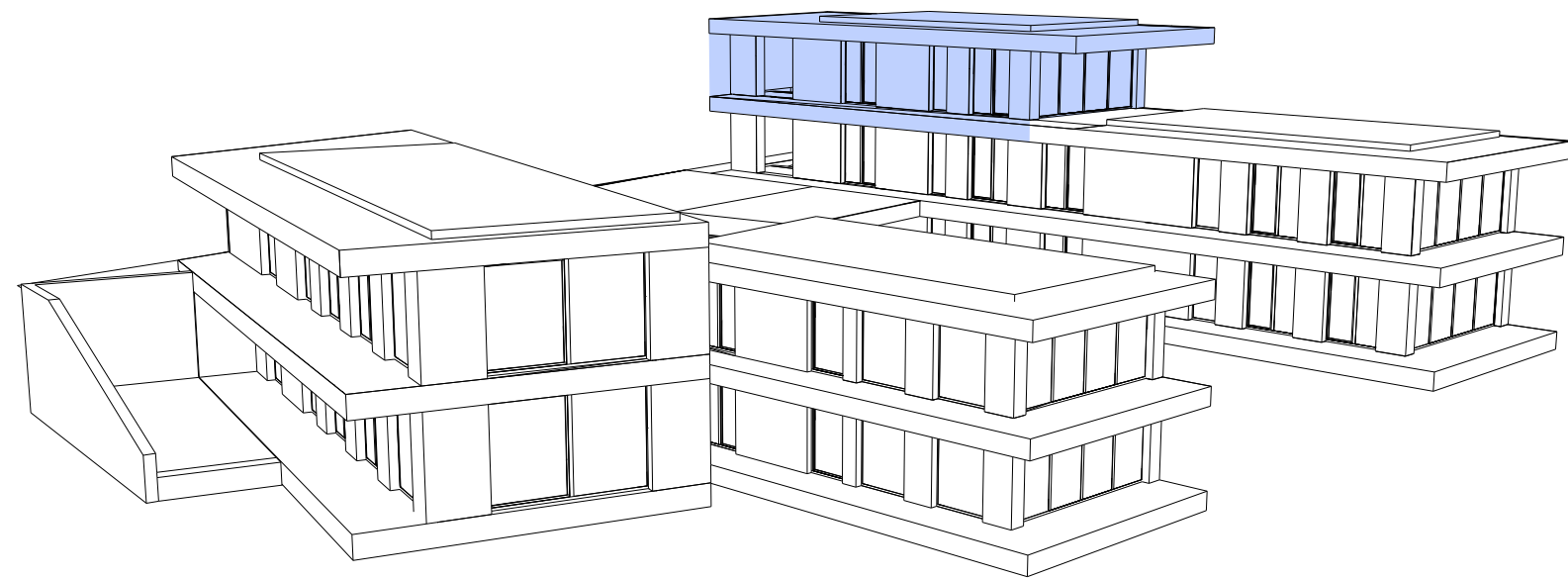
UŽITNÁ PLOCHA:

60,8 m²

1.NP		plocha (m ²)
1.01	Chodba	2,8
1.02	Obývací pokoj + kuch. kout	34,6
1.03	Ložnice	14,2
1.04	Koupelna	6,2
1.05	WC	3
1.06	Terasa	11,9
1.07	Zahrada	25,8



Apartmán C.04



DISPOZICE:

3+KK

PODLAŽÍ:

2.NP

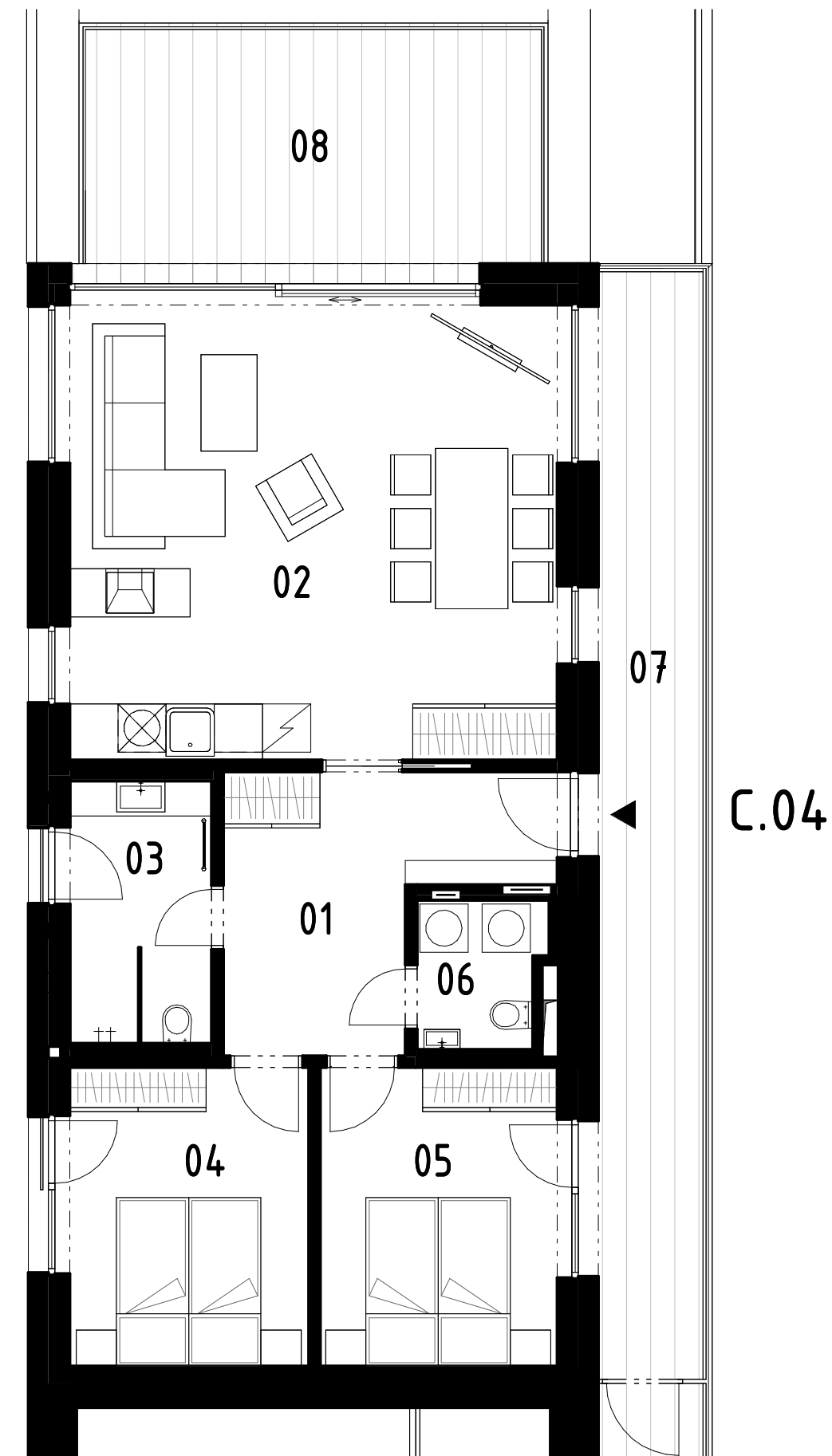
PODLAHOVÁ PLOCHA:

83,6 m²

UŽITNÁ PLOCHA:

80,7 m²

2.NP		plocha (m ²)
1.01	Předsíň	11,5
1.02	Obývací pokoj + kuch. kout	36,9
1.03	Koupelna	6,1
1.04	Ložnice	11,6
1.05	Ložnice	11,5
1.06	WC	3
1.07	Terasa	19,5
1.08	Terasa	17,9





Valmont

je projektem skupiny

EBM

www.ebmgroun.cz

CHCI BÝT VALMONT

+420 603 190 703

prodej@ebmgroup.cz

www.budvalmont.cz

